

Expertise France en **Tunisie**



© Df Expertise France

130
collaborateurs
en 2024

26 projets en cours,
dont **4** régionaux

21 M€
de budget
en 2025

En Tunisie, Expertise France travaille avec les institutions tunisiennes et la société civile sur de nombreux projets innovants, répondant aux enjeux économiques, politiques et sociaux dans une perspective de développement durable.

L'agence y met en œuvre près d'une vingtaine de projets nationaux mais aussi régionaux en collaborant avec les acteurs locaux et en apportant son expertise notamment en faveur de la modernisation des institutions, de l'inclusion des personnes et des territoires et de la dynamisation de l'économie.

Les défis à relever

Surmonter les défis économiques et sociaux d'un acteur dynamique du bassin méditerranéen

Située entre la Méditerranée et le Sahara, la Tunisie traverse depuis la révolution de 2011 une période de profondes transformations politiques, économiques et sociales. Dans un contexte mondial incertain, le pays est confronté à des défis importants : une croissance économique qui reprend petit à petit mais une économie informelle persistante et des disparités régionales marquées.

Malgré la reprise du secteur touristique, la Tunisie peine encore à se remettre pleinement des effets de la pandémie de COVID-19. Comme l'ensemble du bassin méditerranéen, elle subit également les conséquences de plus en plus tangibles du changement climatique.

Sur le plan social, la Tunisie demeure une référence régionale en matière de droits des femmes. Néanmoins, la prédominance de l'économie informelle freine l'inclusion économique, notamment celle des jeunes et des femmes dans les régions de l'intérieur.

Enfin, ces dynamiques économiques, sociales et géographiques placent la Tunisie au cœur des mouvements migratoires régionaux, avec des répercussions importantes en matière de droits humains, d'inclusion et de stabilité.

Pour répondre à ces enjeux multiples, Expertise France joue un rôle central dans la co-conception et la mise en œuvre d'initiatives en étroite collaboration avec les acteurs publics, ainsi que les bailleurs de fonds, principalement Union européenne et Agence française de développement.

En Tunisie, Expertise France contribue ainsi à renforcer les écosystèmes économiques, moderniser les institutions et promouvoir l'emploi en se positionnant au cœur des transitions économiques, sociales et institutionnelles.

À titre d'exemple, sur la transformation économique et l'innovation, un financement participatif (crowdfunding) a permis de mobiliser l'épargne citoyenne et de soutenir les jeunes entreprises et une étude de faisabilité pour la mise en place d'une taxonomie verte a encouragé le développement de l'économie durable.

Elle accompagne également les structures productrices de savoirs économiques pour rapprocher les citoyens des enjeux macroéconomiques et budgétaires, et contribue au développement territorial en réalisant des diagnostics techniques approfondis sur les organisations professionnelles agricoles (OPA) en région.

Notre métier



Nos outils

- Conseil méthodologique et technique** : diagnostics, recommandations, plans d'action...
- Renforcement des capacités** : formations, coaching, accompagnement du changement...
- Mise en réseaux** : échanges entre pairs, visites d'études, ateliers de concertation...
- Fourniture de biens, services et travaux** : rédaction de cahiers des charges, passation de marchés, coordination de travaux...

Notre impact en 2024

2311

entreprises soutenues dans leur croissance, leur digitalisation ou leur internationalisation

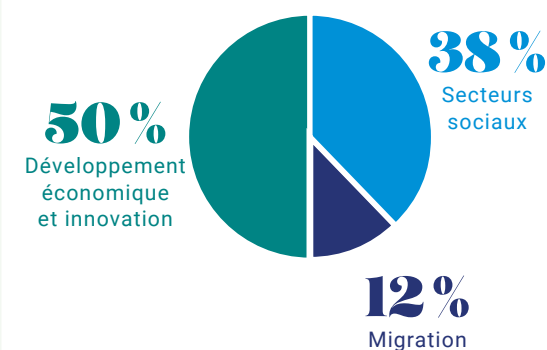
1694

agents publics formés pour appuyer la réforme et la modernisation de l'administration

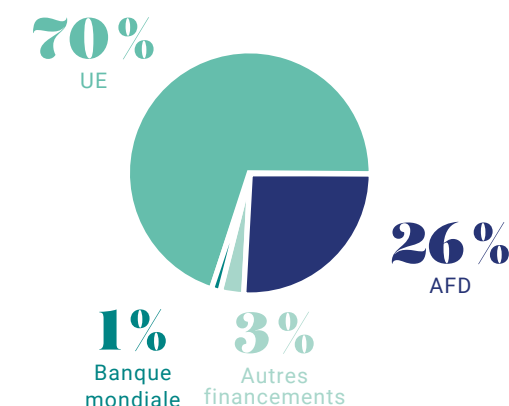
1773

personnes accompagnées vers l'emploi ou l'entrepreneuriat, en particulier les jeunes et les femmes

Répartition thématique des projets



Répartition du volume d'activité par bailleur



Les axes d'intervention d'Expertise France

Axe 1

ACCÉLÉRER LE DÉVELOPPEMENT ÉCONOMIQUE ET L'INNOVATION

Expertise France contribue à la relance et à la transformation de l'économie tunisienne en appuyant les institutions publiques et les acteurs privés. Son action s'inscrit dans les priorités stratégiques nationales : soutien à l'entrepreneuriat, amélioration de l'accès au financement, ouverture à l'international, promotion de l'inclusion et de l'autonomisation économique, ainsi que l'accompagnement de la transition verte. À travers les projets Innov'i et Greenov'i, l'agence facilite les études nationales sur les facteurs de développement de l'entrepreneuriat en Tunisie pour orienter les politiques publiques et les dispositifs d'appui et encourage les acteurs publics accompagnant les entreprises à l'international via le projet Qawafel.

Axe 2

RENFORCER LA GOUVERNANCE ET LES SECTEURS SOCIAUX

Expertise France accompagne le développement et la structuration des institutions tunisiennes, aux niveaux central et local. L'agence agit sur les leviers institutionnels, politiques, juridiques et sociaux qui favorisent le renforcement de l'action publique au service des citoyens : consolidation de l'État de droit, amélioration des systèmes éducatif et sanitaire, et promotion de politiques publiques inclusives et efficaces. Un jumelage avec la Caisse nationale des retraites et de la prévoyance sociale permet d'ailleurs un appui technique à la refonte du système de protection sociale quand dans le même temps un travail est mené avec la Caisse nationale de sécurité sociale pour aboutir à un cadre juridique et opérationnel favorisant la formalisation du travail indépendant et décent.



Axe 3

ACCOMPAGNER LES MIGRATIONS ET LES MOBILITÉS EN FAVEUR DES DROITS HUMAINS

La migration et la mobilité constituent un enjeu majeur de développement humain, social et économique pour les pays de départ, de transit et de destination des migrants. À ce titre, Expertise France accompagne l'ensemble des acteurs de la migration pour renforcer la gouvernance démocratique des migrations, favoriser les migrations sûres, ordonnées et régulières, et contribuer à une réinsertion pérenne dans le respect des droits humains.



Axe 4

AMÉLIORER L'ACCÈS AUX SOINS ET SOUTENIR LE SYSTÈME DE SANTÉ

Expertise France accompagne le secteur de la santé en Tunisie à travers des projets structurants visant à renforcer les capacités des autorités sanitaires, moderniser l'offre de soins et soutenir la réforme de l'assurance maladie.

Dans le cadre du projet FEXTE 2, l'agence appuie la construction et l'ouverture de l'hôpital régional de Gafsa, en renforce sa gestion, assure le suivi des travaux, le pilotage par indicateurs et la formation du personnel, et coordonne les actions avec les partenaires nationaux et internationaux pour garantir la cohérence des interventions.

Cet accompagnement se porte aussi sur la stratégie territoriale de l'hôpital Sidi Bouzid.

Parallèlement, à travers le projet AT-PNS2 financé par l'AFD, Expertise France appuie la mise en œuvre de la réforme du système de santé et de l'assurance maladie en cohérence avec la Politique Nationale de Santé, en particulier l'élaboration et la révision du paquet de services essentiels, le renforcement des capacités de l'Instance nationale d'évaluation et d'accréditation en santé INEAS et la conception d'un modèle de santé familiale et de proximité intégrant le secteur public et privé. L'objectif est à terme de tendre vers une Couverture Santé Universelle en Tunisie.

Greenov'i : l'entrepreneuriat vert, composante majeure de la transition vers une économie durable

Lancé en 2023 et doté d'un budget de 12 M€, Greenov'i est financé par l'Union européenne en Tunisie, à travers le volet entrepreneuriat vert de son Programme « Tunisie Verte & Durable » pour l'appui à l'action environnementale et mis en œuvre en collaboration avec le Centre international des technologies de l'environnement de Tunis (CITET), le Ministère de l'Environnement et le Ministère de l'Économie et de la Planification.

Ce projet soutient les structures et entreprises qui souhaitent adopter des pratiques sobres et équitables, en leur fournissant les ressources, les financements et les outils nécessaires pour réussir cette transformation.

Greenov'i soutient une palette d'acteurs de la transition écologique :

- **Structures d'accompagnement** : financement en subventions pour soutenir celles et ceux qui accompagnent à leur tour des entrepreneurs verts.
- **Startups** : avances remboursables et subventions pour le développement de leur POC (proof of concept) et leur entrée sur le marché.
- **PME et artisans** : Vouchers verts pour accélérer leur transition écologique et réduire leur empreinte environnementale.



« Cet appui nous a révélé que la transition écologique est un levier réel pour notre entreprise. Moins de déchets, plus de qualité, et une meilleure santé pour nos employés. C'est un gain économique, sanitaire et opérationnel »

Lotfi Ghozzi, Fondateur de la Poterie Ghozzi, bénéficiaire du dispositif Vouchers Verts.

Greenov'i vise également à sensibiliser les futurs entrepreneurs et à démocratiser l'entrepreneuriat vert et la transition écologique. Le projet compte déjà plus de 90 entreprises accompagnées.

Takalam/Parle : Pour des compétences linguistiques renforcées des élèves tunisiens en arabe et en français

Ce projet est cofinancé par l'Union européenne (8 M€) et l'AFD (6 M€). Il est mis en œuvre en collaboration avec le ministère tunisien de l'éducation. L'objectif général du projet est de renforcer la maîtrise des langues d'enseignement – l'arabe et le français – chez les élèves tunisiens, afin de favoriser leur réussite scolaire, de réduire les inégalités d'apprentissage et de renforcer leur insertion professionnelle future dans un contexte national et régional marqué par des mutations économiques et sociales rapides. Le projet s'articule autour de quatre axes principaux. Il appuie d'abord la formation continue des enseignants en renforçant leurs compétences linguistiques, tout en contribuant, avec le ministère de l'Enseignement supérieur,

à réformer la formation initiale des enseignants du primaire afin d'améliorer la maîtrise des langues d'enseignement grâce à une pédagogie renouvelée, inclusive et sensible au genre. Il soutient également l'élaboration de ressources pédagogiques et didactiques, intégrant la dimension genre, conçues avec les enseignants puis mises à leur disposition pour une utilisation directe en classe. Par ailleurs, le projet vise à renforcer l'attractivité de l'arabe et du français, langues de scolarisation, et à contrer les stéréotypes et représentations négatives. Enfin, il développe des mécanismes de capitalisation ainsi que des outils de suivi et d'évaluation destinés à documenter les actions menées et à éclairer la prise de décision sur la base de données fiables.



Appui au partenariat franco-tunisien sur les mobilités

Le Projet d'appui au partenariat franco-tunisien sur les mobilités entre la Tunisie et la France est un projet financé par le Ministère français de l'Europe et des Affaires étrangères (MEAE) et l'Agence française de développement (AFD) pour un montant total de 7 M€. Il est mis en œuvre en partenariat avec le Ministère tunisien de l'Emploi et de la Formation professionnelle (MEFP).

Le projet vise à appuyer la migration circulaire encadrée tout en renforçant la réinsertion durable des Tunisiens de retour, en renforçant les dispositifs de formation et d'accompagnement socioprofessionnel existants. Il s'ancre dans deux centres régionaux de formation professionnelle, à Sousse et à Grombalia, spécialisés respectivement dans les domaines de la mécanique générale et de l'outillage. Ces centres constituent des pôles de référence pour le

développement des compétences répondant aux besoins des marchés du travail tunisien et français.

Au-delà du renforcement des capacités techniques et pédagogiques de ces établissements, le projet promeut une approche intégrée alliant formation, mobilité professionnelle et accompagnement à la réinsertion. Il inclut également une dimension transversale genre, visant à favoriser l'accès et la participation active des femmes ainsi que des personnes en situation de vulnérabilité dans les dispositifs de formation et d'emploi.

En agissant à la fois sur les leviers de la migration légale, de l'insertion professionnelle et du développement des compétences, le projet contribue à valoriser le capital humain tunisien et à renforcer les liens de coopération économique entre la Tunisie et la France.

Agence publique, Expertise France est l'acteur interministériel de la coopération technique internationale, filiale du groupe Agence française de développement (groupe AFD). Deuxième agence par sa taille en Europe, elle conçoit et met en œuvre des projets qui renforcent durablement les politiques publiques dans les pays en développement et émergents. Gouvernance, sécurité, climat, santé, éducation... Elle intervient sur des domaines clés du développement et contribue aux côtés de ses partenaires à la concrétisation des objectifs de développement durable (ODD).

Pour un monde en commun.



© Curtis Piel

Décembre 2025



Certifié PEFC / Ce produit est issu de forêts gérées durablement et de sources contrôlées. / pefc-france.org

EXPERTISE FRANCE
EN AFRIQUE DU NORD
20 rue LBN NAFIS-SOPIC
BUILDING,
ZIKHEIRREDINE, 2015

expertisefrance.fr

twitter.com/expertisefrance

linkedin.com/company/expertise-france/

<https://www.facebook.com/>

Design LUCIOLE